

MASTERPIECES of RMN Images Archive Vol.2

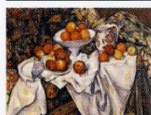
「印象派コレクション1」

感覚を重視し、自然の光を受けて変化する色彩の印象を
視覚的に捉えた印象派。その後の美術の方向に大きな影響を及ぼしました。
「印象派コレクション1」は、RMNイメージアーカイブが所有する
印象派の名作20点を厳選して収録しています。

収録作品



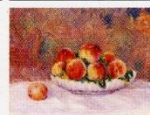
庭の女達
クロード・モネ



林檎とオレンジ
ポール・セザンヌ



ブルターニュの農婦達
ポール・ゴーガン



桃
ピエール=オーギュスト・ルノワール



ヨット, アルジャントユイユ
クロード・モネ



サブロン森のはずれ
アルフレッド・シスレー



バレエの稽古
エドガール・ドガ



二人の少女
ピエール=オーギュスト・ルノワール



オランダのチューリップ畑
クロード・モネ



ルーヴシエンヌ, 丘の中腹の小道
アルフレッド・シスレー



スタンド前の競走馬
エドガール・ドガ



垣囲いの内の女,
エラニーの小さな牧場に降る春の陽光
カミーユ・ピサロ



アルジャントユイユの橋
クロード・モネ



サン=マルタン運河の眺め, パリ
アルフレッド・シスレー



家族の集い
フレデリック・バージール



キューの芝生
カミーユ・ピサロ



ボート漕ぎ
ギュスターヴ・カイユボット



馬車の道, ルーヴシエンヌ
アルフレッド・シスレー



草原の坂道
ピエール=オーギュスト・ルノワール



星降る夜, アルル
フィンセント・ファン=ゴッホ

※収録作品の複製・複写その他知的財産権を侵害するご使用は一切できません。